

# 尖矿从严从细加强隐患治理管控

■ 通讯员 公冶政荣 报道

本报讯 连日来,尖山铁矿从严从细加强隐患治理管控,建立完善相关隐患管控基础管理工作体系,使隐患管理系统有效运行,确保隐患系统的推进及责任落实。

抓好安全隐患排查。结合“百日安全无事故”活动,该矿从源头严把安全质量关,对采场边坡、废石场、精矿管线、平峒峒内消防、尾矿库等重点区域进行专项治理,指定

相关科室、责任人制定整体计划方案,进行后续检查落实。同时,强化闭环管控,对排查出的隐患进行统一管理,不定期对隐患治理点进行动态跟踪检查,严格把控隐患治理的完成质量。

直击现场抓牢作业管控。该矿一直以来对生产现场作业人员的安全常抓不懈,实行作业前危险辨识、作业中安全监督、作业后分析总结,对现场操作做到全程安全管控,促进逐级安全履责。各作业区将现场

发现的人、物、环不安全因素,及时进行归纳总结,查找不安全因素,制定整改实施方案。

完善机制促进自查自改。该矿梳理完善安全隐患整改机制,经过从图纸情况、现状分析、过程演算、结论等方面的风险评估,对其进行逐级隐患定性。同时,建立起隐患分级分类管控,明确各部门相关职责、隐患整改计划的时间和节点、切合整改隐患实际的应急预案等,全面加强隐患的有效管控。

## 基层一线的带头人



一线兢兢业业,踏实工作,先后多次被评为先进生产者、安全先进个人、优秀共产党员,是一名典型的基层模范班长。2014年,担任退火作业区大班班长,负责生产管理工作。肩上的担子重了,责任也更大了,张云峰的干劲也更足了。

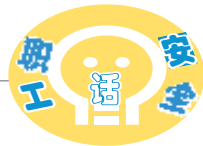
退火作为冷轧硅钢厂的重要工序,连续退火涂层机组的质量稳定成为了生产组织的难题。只要哪里生产有问题,张云峰就出现在哪里。无论多晚,即使是凌晨两三点钟,一个电话,他就会出现在生产现场。记得一个夜班,发生炉内断带,

接到电话,张云峰迅速来到了厂里。通过询问当时的情形,观察抽出钢带的长度,他准确判断出钢带断口处,并立马组织生产人员降温,进入炉内观察,制定抽带方案。经过及时处理,问题终于得到解决。张云峰就是这样凭借着丰富的现场生产经验解决了各种各样的生产难题。

平日里,张云峰十分注重加强团队建设,坚持与职工谈心交流,谁家有事小情,哪个职工情绪低落,他都了如指掌,及时伸出援助之手。他所带的班组为此获得“太原市工人先锋号”“山西省工人先锋号”“全国工人先锋号”。面对这些荣誉,他没有丝毫的骄傲和懈怠,而是更加努力工作,实现着自己的人生价值。

■ 通讯员 姜润津

张云峰 1999年从部队转业来到冷轧硅钢厂退火作业区,转眼间已经有17个年头。自2003年担任退火甲班班长以来,他一直在生产



## 检修“三看”保安全

■ 田军伟

检修隐患多,安全严把关,班前、班中、班后“三看”是确保安全无事故的法宝利器。

班前看情绪。班前会上,由班组长细心观察员工的精神状态,发现有思想包袱、情绪低落的员工,及时进行沟通交流、耐心开导,并尽量不安排上岗或安排一些较为轻松的工作。同时,结合当班作业程序,提醒员工注意作业过程中的技术要求和安全标准,对每一个关键点进行提问。

班中看干劲。进入作业现场后,项目负责人对现场安全状况进行确认,带领员工对作业项目进行危险辨识。在作业过程中,跟班班组长对作业现场进行严格监控,检查员工的作业行为是否规范,观察员工的工作干劲,如果发现员工有思想波动的,耐心进行规劝,必要时替换休息,派专人护送进行休整。

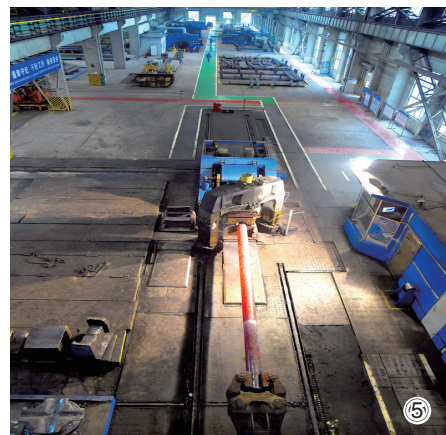
班后看效果。检修作业结束后,由跟班班组长组织当班员工进行讨论,对当班检修作业情况进行总结,回顾当班的安全管理细节和员工的操作行为,查找当班存在的问题,提出针对性措施,避免问题的重复发生。

推行“三看”,班组安全工作就会得到全过程控制,有效提高员工安全意识,消除事故隐患,确保安全检修。



型材厂快锻作业区丁班17名成员,在安全生产中,扭紧“人、机、料、法、环”螺栓,积极打造本质安全设备,建设本质安全管理制度,创建现场本质安全环境,争做安全放心人。在日前举行的第八届全国安全管理标准化示范班组评选中,该班组被评为“全国百强班组”。

## 扭紧「人机料法环」铸就全国百强班



- ① 标准化作业动作演练
- ② 危险辨识做到位
- ③ 原材料摆放也要考虑不安全因素
- ④ 研究解决现场安全问题
- ⑤ 生产现场整齐整洁
- ⑥ 强化作业过程控制和现场管理
- ⑦ 制定完善各项安全规章制度

记者 王旭宏 摄  
通讯员 程峰 王志强 文