

东山矿结合实际开展春季安全大检查

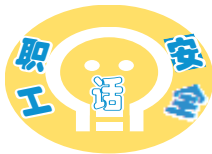
本报讯(通讯员 高爱忠)为预防和控制职工的不安全行为,避免因气候变化而引发的各种安全隐患和问题,近日,东山矿组织开展了春季安全大检查活动。

该矿提前下发了“东山矿关于开展春季安全大检查的通知”,成立了领导小组和专业检查小组,结合往年的经验和今年的实际制定了切实可行的检查方案,确保活动收到实效。

该矿将此次检查的重点放在做好季节性安全隐患的预防工作上。由矿领导带队对矿区道路、排土场、维检修作业、有限空间等高风险区域和环节进行一次专业检查,并持续关注监控。专业部门对危险化学品的储存及易燃易爆品、现场消防设施状态、物料的存储量、应急救援器材等进行全面筛查;机动部对电气系统进行排查,更换了老旧线路,防止因气温升高和春季风大而引发火灾。针对春季易出现“春困”,易引发心脑血管疾病的季节特点,该矿加大劳动纪律检查力度,并积极运行违章记分管理办法,严格控制

职工的不安全行为。同时,由安全科牵头对全矿人员身体状况进行摸底排查,提前预备突发疾病的常用药物,要求做好人员关注,从严从细,将各种不安定因素消灭在萌芽状态。

本着“谁整改、谁负责”的原则,该矿将此次大检查的内容和整改责任细化到每个岗位,对查出的问题和隐患建档登记,制定具体的整改措施,专人负责跟进,对暂时无法整改的,制定出防范措施,切实保证生产稳定顺畅和安全形势的持续向好。此外,该矿还进一步加强职工的安全培训教育,组织职工及管理人员学习了近期的事故案例,提高职工安全生产意识,不断增强职工安全自觉性。



安全管理要以人为本

张小伟

安全管理具有刚性的一面,也同样具有人性化的一面,为此,管理者要善于把握职工的心态,做到既按制度考核,又做到及时与职工沟通,唯有感情上的渗透,才能使职工更容易接受。

人都是有感情的,管理者尤其是基层作业区班组的管理人员更是要多贴近一线职工,从关心他们的角度,多与他们沟通、谈心,通过交流多了解职工的思想状况和遇到的问题。在交流中,提醒作

业中注意事项,切忌以检查者和考核者的身份自居,高高在上。

班组职工如果发现自己的同事存在违章操作,存在安全风险,要能做到相互及时提醒,该制止的要坚决及时制止,这才是同事之间真正的关心之举,是大局观念的体现,又是班组凝聚力的核心所在。如果同事之间感情淡漠,发现同事违章操作而不提醒和制止,然后用简单的制度予以考核,这是一种不负责任的态

度。我们在安全管理中有人员关注这一项,目的就是让大家多沟通交流,比如在检修作业中,如果今天有一位同事身体有不舒适的地方,就应该充分利用人员关注及时交流,保持人员信息畅通,相互了解情况,大家做到心里有数,这样就能避免一些事故的发生,从人员关注上确保人人都安全,确保安全生产可持续发展,从而实现综合效益最大化,这才是我们共同的目标与追求。



沈水太钢销售公司不断完善安全管理体系,加强现场安全管理,规范操作人员日常工作,形成人人“懂安全、要安全、会安全、保安全”的良好氛围,图为操作现场作业照片。

沈水太钢销售公司 供稿



用户需求当“关” 赢得市场青睐

(上接第一版)他们让技术人员深入到用户现场看用户的装备特点,问对方技术人员、岗位操作人员的材料使用感受,对一些重点用户甚至进行了十几轮次的了解跟踪。之后,他们把这些用户需求进行归纳总结,并转化成简单具体的衡量标准和控制点。“重点用户、重点品种、重点关注事项管理看板”由此诞生。

要把什么“关”清楚了,能不能把得住才是重点。型材厂在下达生产计划时,会把这些个性化的用户需求附在后面,让生产流程中的每一个成员都清楚地知道这批产品的用户是谁,每道工序需要关注的重点有哪些。同时,为了让挂在墙上、写在纸上的这些质量“关”能真正记在岗位职工的心里,他们还定期对相关人员、岗位职工和质检人员对关键控制点的把关能力明显增强,产品出厂合格率大幅提升,其中,高端轴类和高端管坯等产品实现了六个月“0”异议的良好效果。

“严把出厂关,并不是质检员一个人的事,需要全线每一个质量参与者共同担起责任。只有每一道关口都守住,才能真正提升产品质量,达到用户满意,这是一个PDCA的过程。”许立伟说。

质量控制点明确,执行到位,仍然不能说“高枕无忧”。一家合作多年,始终保持稳定供货的用户,突然质量抱怨激增,采购量急剧下滑,怎么会这样?原来是这家用户对原有生产加工设备进行了大规模改造,改造后的装备对原材料要求发生了较大变化。型材厂在了解清楚相关情况,积极与用户沟通,迅速调整优化质量控制点。经过一段时间的磨合,型材厂产品再次获得了该用户的认可,使太钢产品重回该用户采购原料量的首位。

以此为鉴,型材厂在准确辨识用户需求,严格把控质量控制点的基础上,进一步建立了用户定

期走访制度。针对不同用户的使用特点,按照三个月或半年一个周期,对用户需求进行再确认,以确保质量控制重点最大程度与用户需求变化保持一致。半年时间,型材厂产品的市场形象大幅提升,曲轴用钢、铁路轮轴用钢等重点产品的市场占有率增长了近30%。

“质量把关是一个动态过程,必须按照公司要求的那样,以用户需求为导向,不断调整、优化,才可能始终让用户满意。”许立伟最后说。

记者手记:

明确重点,分清层次,把隐性问题显性化,让每一位质量参与者都做到心中有数,都明白自己应该在哪一点上发力,同时,密切关注用户需求变化,始终让质量控制要求与用户需求保持一致,这是型材厂严把出厂关实践的核心理念。客观讲,型材厂严把出厂关提升用户满意度的思路和做法并不复杂,但他们的成功之处就在于把这些大家都明白的道理做得实做得细。采访中记者了解到,型材厂梳理重点用户需求的过程中做到了真正意义上的全覆盖,几乎跑遍了所有用户的生产现场,而且对待新用户,他们会把在老用户那里发生过的情况和对方沟通,以全面掌握新用户的不同需求。把问题想清楚,把事情做扎实,这一点难能可贵。

太钢集团董事长、党委书记、总经理高祥明在参加公司“两会”报告讨论时强调,要提高政治站位,解放思想、抢抓机遇,共同推动新时代太钢高质量发展。各单位都在围绕这一要求进行积极探索。型材厂的思路与做法,尤其是态度应该说给我们提供了很好的借鉴,相信只要我们紧盯问题、狠抓落实,以严把出厂关为机制倒逼过程控制和全面推进各质量要素的精细化管理,真正让严把出厂关落地生根,就会为推动公司阔步迈向高质量发展新时代注入不竭动力。

本报讯(通讯员 赵冬梅)为提升员工面对突发故障的责任感和现场应急处置能力,降低故障损失,保障安全生产,近日,峨口铁矿焙烧作业区组织了环冷机故障停机应急演练,该区运行班员工和当班电工参与演练。

在回转窑平台,班组员工进行了集体安全宣誓,“真抓实干、安全先行”八字誓词简洁有力,增强了大家用责任守护安全的使命感。运行长就本次演练的处置方案和注意事项做了明确,随后,演练开始。正在精心操作的集控工突然发现监控画面显示:环冷机故障停机。刻不容缓,他立即按标准降低窑速,同时通知窑头工、环冷机工、巡检工、运行长、电工开展现场检查,并汇报作业区。相关岗位人员迅速行动,各司其职,分工协作,一场环冷机系统安全防御战打响了。

环冷机工检查翻车区限位开关是否动作、内外环事故开关是否处于断开位置、是否有异物;电工分组开展检查,一组到电子室检查变频器故障显示,确认电气保护类型;另一组到现场,检查电机及电气线路、元器件有无异常,两组保持联系。

以上检查结果于15分钟之内作出判定,结果反馈集控。随后,假定环冷机及其后序皮带系统不能间断运行时或漏红球产生次生灾害时立即按照紧急停车进行处置:集控工降窑速,通知上工序原料作业区减少料量,并实施间断布料、降温操作等系列措施;得到信息后,运行长迅速安排人员分组行动,一组开启回转窑西侧门排料,一组开启北大门用钢板封堵固定筛改变下料方向,一组人员用石棉封堵漏红球处,防止故障扩大,杜绝受料斗溢红球灼烧电缆影响系统停产等次生灾害发生。

演练结束后,作业区进行了点评总结,并以此次演练为契机,从链篦机到回转窑再到环冷机,进行关键设备关键点再排查,对应急处置缺失的预案进行修订完善,并每班组织演练,提高班组人员对应急处置预案的熟练掌握和规范应用。通过系统排查,该作业区还在环冷机区域加装了三组多排的洒水管,可进一步防止红球溢出烧皮带意外发生。

峨口焙烧作业区组织环冷机故障停机应急演练