

信自公司

为太钢超低排放管控系统顺利运行保驾护航

本报讯(通讯员 孙红玉)太钢超低排放智能化管控项目是太钢全面实现全流程超低排放的关键项目,信自公司工程通信事业部工程作业区作为项目的具体施工单位,从4月份开始就投入了紧张的现场调研、施工准备工作中。

该作业区面对疫情带来的种种不便和影响,严格制定项目流程,合理安排施工

组织,针对设备不到位问题,不等不靠,主动出击,有力保障了施工顺利进行。由于工期紧,任务重,作业区所有员工牺牲周末休息时间,放弃年休计划,全身心投入到紧张工作中。在TPS土建、厂界TPS土建前期施工中,累计投入人力物力874人次。由于工作主动,行动迅速,在整个采集系统安装中,作业区结合设备到

站情况,会同厂家技术人员,累计组装设备90余台,投入人力300余次,完成太钢厂区5个厂界点、24个重点区域、99套TSP监测设备安装任务,完成采集设备安装接线113套,圆满完成了项目部安排的各项任务,为太钢顺利通过国家超低排放A级企业验收第一阶段评审目标贡献出自己的一份力量和责任。



冬季是火灾高发期,信自公司日前组织开展了“消除安全隐患、全面提高火灾防控能力”消防应急演练,通过演练提高了职工自救消防技能及发生火灾时的应急处置能力。图为演练现场。

宋智义 摄 霍建林 文

设备抢修显担当

通讯员 赵瑞文

近日,太钢代县矿业公司破碎作业区中碎厂房一片繁忙景象,在作业区统一组织下,维修班、电工班、生产班当班职工有序开展2号中碎电机更换作业,天车起吊、设备调整、人员配合、安全管控有条不紊进行,作业区负责人、管理人员深入一线靠前指挥落实抢修预案。

当日下午4时,该作业区点检人员在岗位巡检时,发现2号中碎电机轴承温度异常,达到63摄氏度,温度超标已达停机上限,极有可能造成设备突发性停机,对该公司紧张的精矿生产造成影响。为落实系统生产保产制度,推进四季度决战生产经营任务完成,该作业区及时汇报

提前预判,立即启动应急抢修预案,发挥集团化检修优势,全员行动,分工配合,在组织开展作业危险辨识、人员作业行为跟踪基础上严格落实安全确认和项目安全负责制,管理人员对标准执行进行再检查,危险因素进行再排查,不放过每一个环节,以“严细、认真、负责”的态度推进安全抢修。

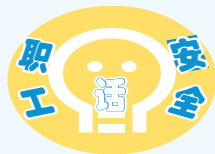
2号中碎担负着每小时900吨的原矿处理量,在磨选全系列运行状态下,保证两台中碎机运行刻不容缓,面对功率为400千瓦,机重达2.83吨的大型电机设备,该作区周密调度,精心组织,通过日常提前组装优势,以最快的速度和高标准作业

完成旧电机的拆卸、起吊和新备件的到位安装。现场专人指挥,人孔周围设置隔离警示装置,严格落实起吊10不准,全程检查人员安全站位,齐心协力,精细开展设备底座对位,加强专业化技术指导,防止错位伤手。整个抢修过程持续2小时,按计划圆满完成抢修任务。

今年以来,破碎作业区持续加强岗位人员工作环境改善,配置了新工房和洗漱间,配套齐全、干净整洁的环境增强了职工的获得感和幸福感,在该次抢修中,职工们展现了冲锋向前、不怕困难、团结奋战的精神,表现出了敢打硬仗、奉献矿山的热情。

珍爱生命 我要安全

杨志华



安全,是一个永恒的主题。安全是我们工作的态度,是企业不断发展的基础,是我们每个人奋斗的保障。没有安全,我们的生命就无从保障;没有安全,我们的队伍就无法稳定;没有安全,我们的生产就无从着手;没有安全,我们的企业效益从何谈起。

对于一个人来说,安全是一种幸福,而对于一个企业来说,安全则是我们生产中最重要、最基本的要求。安全生产既是人们生命健康的保障,又是企业生存与发展的基础,更是社会稳定和经济发展的前提。

安全靠的是责任心。在我们工作和生活中的每时每刻,安全隐患都像凶残的野兽般盯着我们麻痹的神经。“安全生产、人人有责”这八个大字,我们每个人都铭刻在心中。这八个字不仅仅是一个口号,它生动地说明了安全生产和我们每个人的关系。“责”是我们的责任心和职责,“人人有责”就要求从我做起,从我们身边的小处着手,真正树立“安全第一”的思想,而且需要我们大家齐心协力的长期努力。“前事不忘后事之师”,绝大多数的安全事故是违章操作、违章指挥、习惯性违章所造成的,也就是事故的根源出现在我们的思想上,因为安全意识不足,凡事掉以轻心。安全工作只有起点,没有终点,我们必须提高警惕,牢固树立责任意识,时刻紧绷安全之弦。

在生活和工作中,享受安全与健康的保障,是生命的基本需求。一个社会、一个国家、一个企业,在和谐发展的过程中必须重视安全。安全是一种文明,安全是一种文化,重视安全、尊重生命,是先进文化的体现;而这种文化的形成,要靠我们每一个人的不懈努力。



型材厂全面推进质量管理工作,落实质量管理责任,夯实质量管理基础,全员上下严格执行质量制度,形成协同保障质量提升的良好氛围。图为职工正在认真进行物料的探伤工作。 王虹 摄