

太钢型材厂

积极开展协力供应商安全专项评估工作

本报讯(通讯员 秦瑞军)为认真贯彻落实中国宝武协力管理变革工作要求和太钢集团协力管理变革会议及相关文件精神,日前,太钢型材厂积极开展协力供应商安全管理体系能力专项评估工作。

该厂本着“着眼解决当前问题、立足建立长效机制、提升协力安全绩效”的工作思路,坚持“一高两严”总要求,坚持“一岗双责”“管业务必须管安全”的原则,按照穿透式、“五个一”标准和“四同”安全管控要求,从“准入、清理、淘

汰、评价、机制”五个方面开展协力供应商安全管理体系能力专项评估行动,有效提升协力供应商安全自主管理能力。

一是再次对协力供应商应当取得的专业资质、人员资格进行再识别、再完善,作为协力供应商投标型材厂项目的审查标准和安全准入的审核标准。二是建立健全协力供应商否决、淘汰机制,凡是违背契约精神,因不诚信、不履行和管理协议约定被淘汰后的协力供应商,对照公司一票否决、立即淘汰。三是实

施安全准入流程的再优化,凡在型材厂承揽协力业务时,在签订协力业务合同前,根据承揽业务类别和相关规定,必须由协力业务归口管理科室组织对协力供应商的资质和体系能力审核合格、取得安全生产准入证后方可签订合同。四是实施安全管理人员“出向”绩效评价,组织相关科室、作业区和承包方单位每月对“出向”安全管理人员的绩效进行评价打分、通报,增强“出向”安全管理人员的荣誉感和责任感。



日前,太钢炼钢二厂围绕重点管控的B级危险源AOD和中频炉区域开展综合安全大检查,并对渣罐防喷爆措施落实、职工上岗纪律、手机管控、临时性检维修等情况进行了全面检查,对检查出的不符合项,明确整改时限和整改标准,确保该厂安全生产和稳定受控。
郝咪咪 摄

学史力行勇担当 我为企业作贡献

——太钢代县矿业公司检修二队党支部“党日”活动侧记

通讯员 赵瑞文

穿越2.4公里崇山峻岭,党旗飘扬处,一波寒冷的秋风挡不住党员们心向矿山、精心呵护精矿管道的热情。近日,太钢代县矿业公司检修二队党支部将“党日”活动开在现场,提前对薄弱环节:选矿至球团精矿管线进行隐患排查和处置,为提前做好冬季“五防”,保障精矿管路安全顺利过冬穿好“冬衣”。

在完全依靠步行人工检查和隐患处置的精矿线路上,检修二队党支部6名党员组成突击队,背负颗粒胶、扳手、刷子等工具行走在深山中,从起点至终点全程对管路进行细致检查,发现裂纹和跑冒滴漏

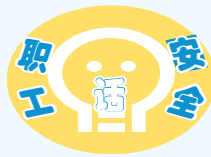
处进行标记并立即加固和修补,对行走栏杆、扶手安全性进行确认。针对往年使用水泥冬天容易冻裂、脱落等实际问题,党支部开动脑筋集思广益,在活动组织前进行了党员技术创新研讨,借鉴同类管道先进处置方法并征得上级许可情况下,使用坚固耐用的颗粒胶代替水泥防漏,不仅确保了防腐耐磨功能,而且解决了原来大量人工焊接修补带来的运输难题及安全问题,保障了高效安全作业。

检修二队负责矿山选矿厂房及野外设备设施维修,该支部认真落实党史学习教育实践活动,以“我为企业作贡献、解

难题、办实事”为主题,在保质保量完成检修任务前提下,针对性开展党日现场服务活动,加强入冬前重点设备保养,通过现场精矿管路彻底大排查大整治体现党员学史力行的责任担当和服务矿山的靓丽风采。该次党日活动历时3天,支部党员6人一组轮流作业,对管线46个跌落井和之间的管路进行排查,拧紧每一个接口螺丝,加固每一处松动部件,修补每一处可疑漏矿点,做到安全隐患“大扫除、大清理”,拧紧精矿管线“安全阀”,在有效保障设备输送运行功能的同时,为杜绝矿源流失、预防跑冒滴漏环保事件发生起到了重要作用。

时时处处需安全

孙洋



安全时时刻刻、事事处处存在于人们生产、生活的每一个角落,在我们的生活中无处不在、无时不需要安全。

人们外出时要注意交通安全;生活中要注意卫生防病安全;生产中要注意生命和财产的安全等等,所以,安全是一个永不过时的话题。在我们的现实生活中,无数的事实告诉我们,凡是无视安全的行为必将付出惨痛的代价,违规操作、习惯性违章、经验主义和麻痹思想是产生事故的大敌。惨痛的教训告诉我们,任何无视规章制度的行为都会留下一部不堪回首的血泪史。事实证明,只有将安全工作放在各项工作的首位,才能保证企业经济效益的提高和社会环境的稳定。

安全工作是一项长期的工作,来不得半点马虎和松懈,更不能摆架势,走过场,虚张声势。假如有人拿安全工作当儿戏,最终必将受到应有的惩罚。我们在实际工作中,务必做到上下一心,团结一致。坚决不能搞上有政策下有对策、传达执行两张皮的做法,更不能一味地为了应付检查而惶惶不可终日,严重影响正常的工作和生活,那样最终的结果就是害人害己。

安全是一个永久的话题。我们将一如既往地安全工作进行到底,真正做遵规守纪的模范,勇于向各种危害安全的行为作斗争,切实做到时时处处想安全、人人事事讲安全。让安全的警钟时常激荡在我们耳畔,让我们共同努力,一齐拥有完美的明天。



太钢尖山铁矿采矿部认真贯彻落实两级公司交通安全管理办法,树立以人为本、安全发展理念,对进入采场的车辆进行全面排查,集中整治车辆安全设施不全、手续不全、带病运行等安全隐患。图为该部治安组管理人员正在认真查验车辆手续。
段建荣 摄